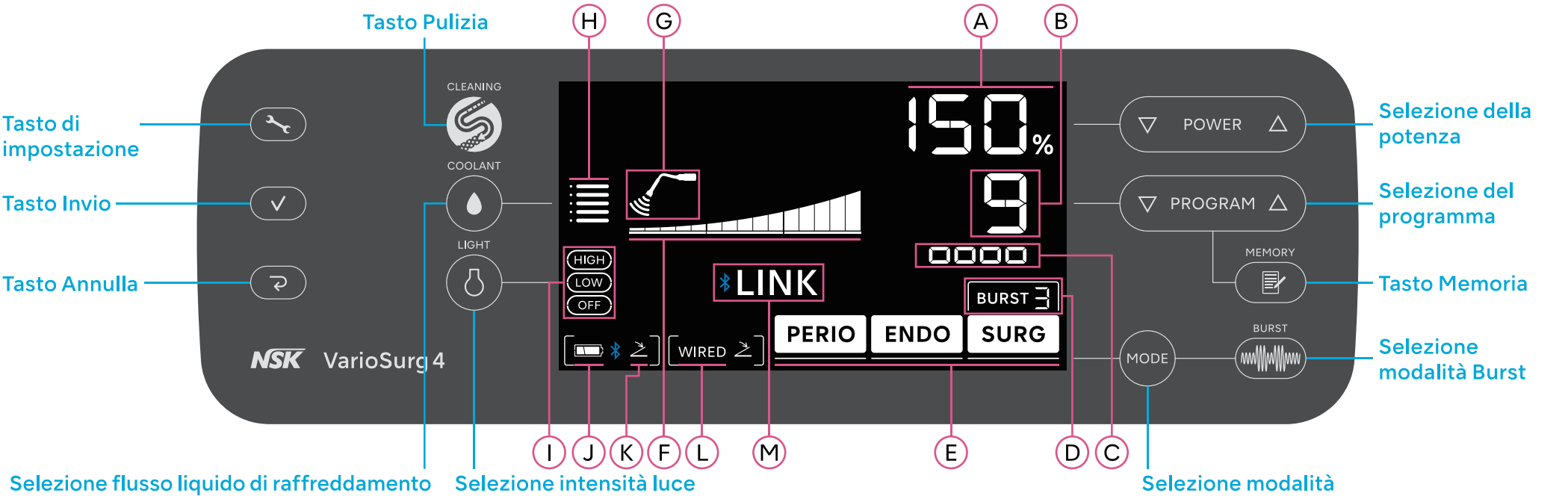
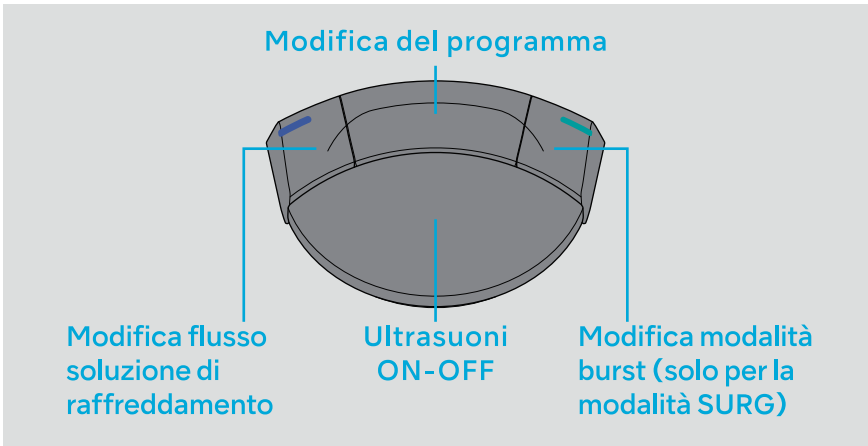


Pannello di controllo

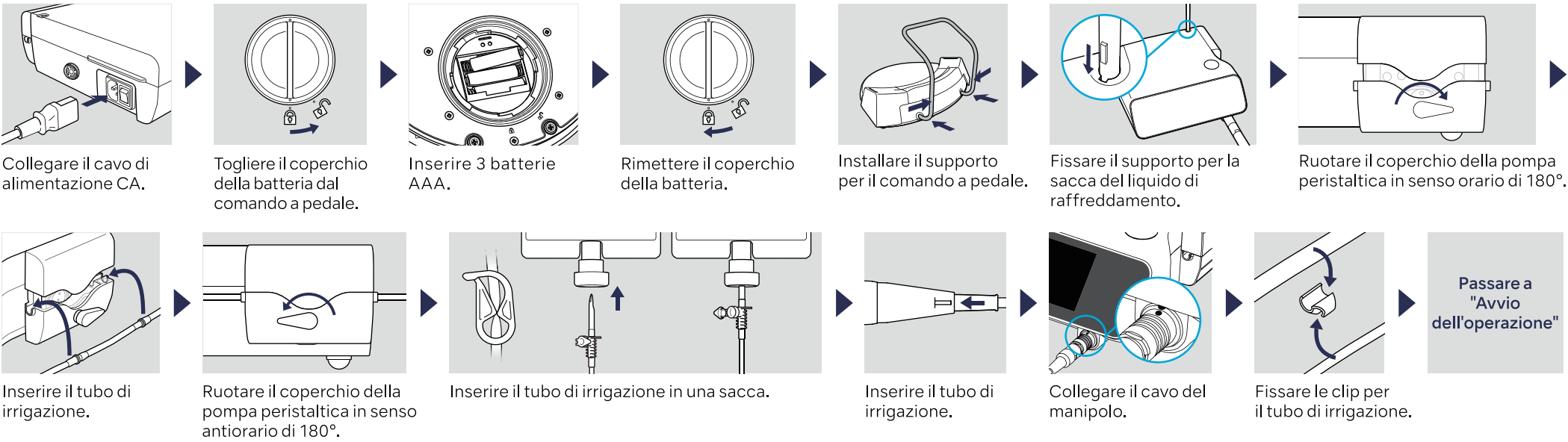


Controllo a pedale



A	Livello di potenza	I	Intensità della luce
B	Numero programma	J	Livello di batteria del comando a pedale wireless
C	Status di calibrazione del comando a pedale	K	Status della connessione con il comando a pedale wireless
D	Livello Burst in uscita	L	Status della connessione con il comando a pedale (con fili)
E	Modalità	M	Status della connessione con Surgic Pro2
F	Il livello di potenza è indicato dal numero di barre.		
G	Vibrazione		
H	Livello di flusso della soluzione di raffreddamento.		

Preparazione all'uso



Avvio dell'operazione

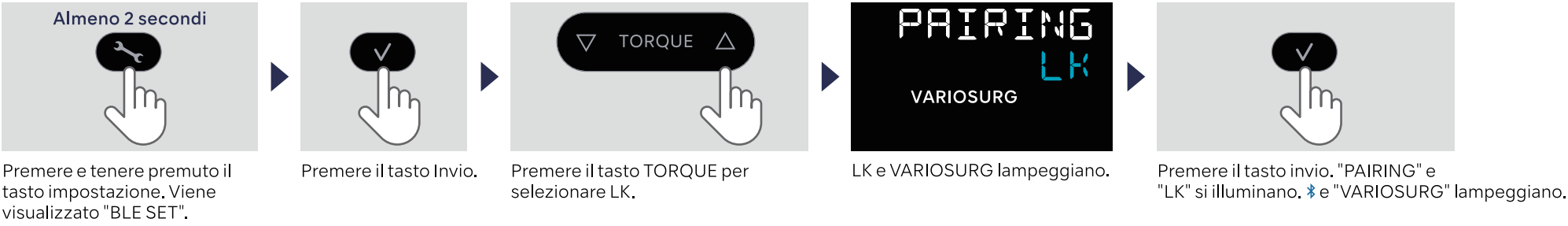


# Collegamento con Surgic Pro2

## Passaggio 1. VarioSurg 4



## Passaggio 2. Surgic Pro2

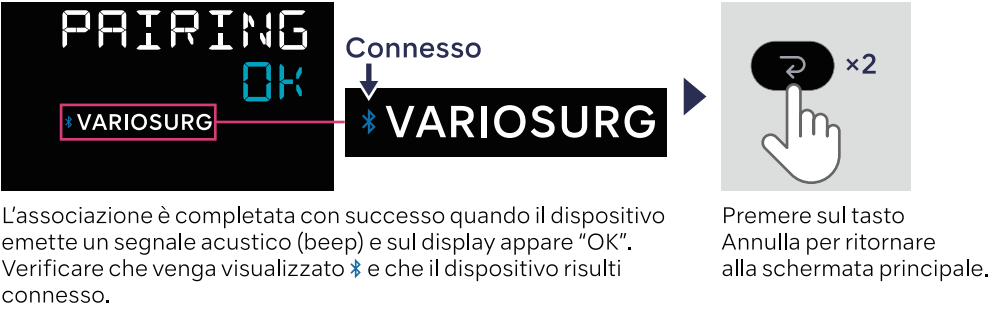


## Passaggio 3. VarioSurg 4 / Surgic Pro2

### VarioSurg 4



### Surgic Pro2



# Punte VarioSurg - Guida alla Modalità e alla Potenza

Modello	Modalità	Max	Modello	Modalità	Max	Modello	Modalità	Max	Modello	Modalità	Max
H-SG1	S	150%	SG8A	S	80%	SG15D	S	50%	SCL5D	S	80%
H-SG8	S	150%	SG9	S	50%	SG16A	S	50%	E30RD-S	E	50%
H-SG8R	S	150%	SG10	S	50%	SG16B	S	50%	E30LD-S	E	50%
H-SG8L	S	150%	SG11	S	50%	SG68	S	80%	E31D-S	E	50%
SG58	S	80%	SG12	S	100%	M-RE2	S	80%	E32D-S	E	50%
SG1	S	80%	SG14R	S	80%	M-ST1	S	80%	G1-S	S	50%
SG1A	S	80%	SG14L	S	80%	M-OC1L	S	80%	P20-S	P	100%
SG2R	S	80%	SG17	S	80%	M-OC1R	S	80%	P25R-S	P	100%
SG2L	S	80%	SG18R	S	50%	SCL1	S	50%	P25L-S	P	100%
SG3	S	80%	SG18L	S	50%	SCL1D	S	80%	V-P10	P	100%
SG4	S	80%	SG19	S	80%	SCL2D	S	80%	V-P11R	P	100% *
SG5	S	80%	SG30	S	50%	SCL3	S	50%	V-P11L	P	100% *
SG6D	S	80%	SG15A	S	50%	SCL3D	S	80%	V-P12	P	100% *
SG7D	S	50%	SG15B	S	50%	SCL4D	S	80%			
SG8	S	80%	SG15C	S	50%	SCL5	S	50%			

\* Avvertenza: da utilizzare solo con VarioSurg 3 e VarioSurg 4.